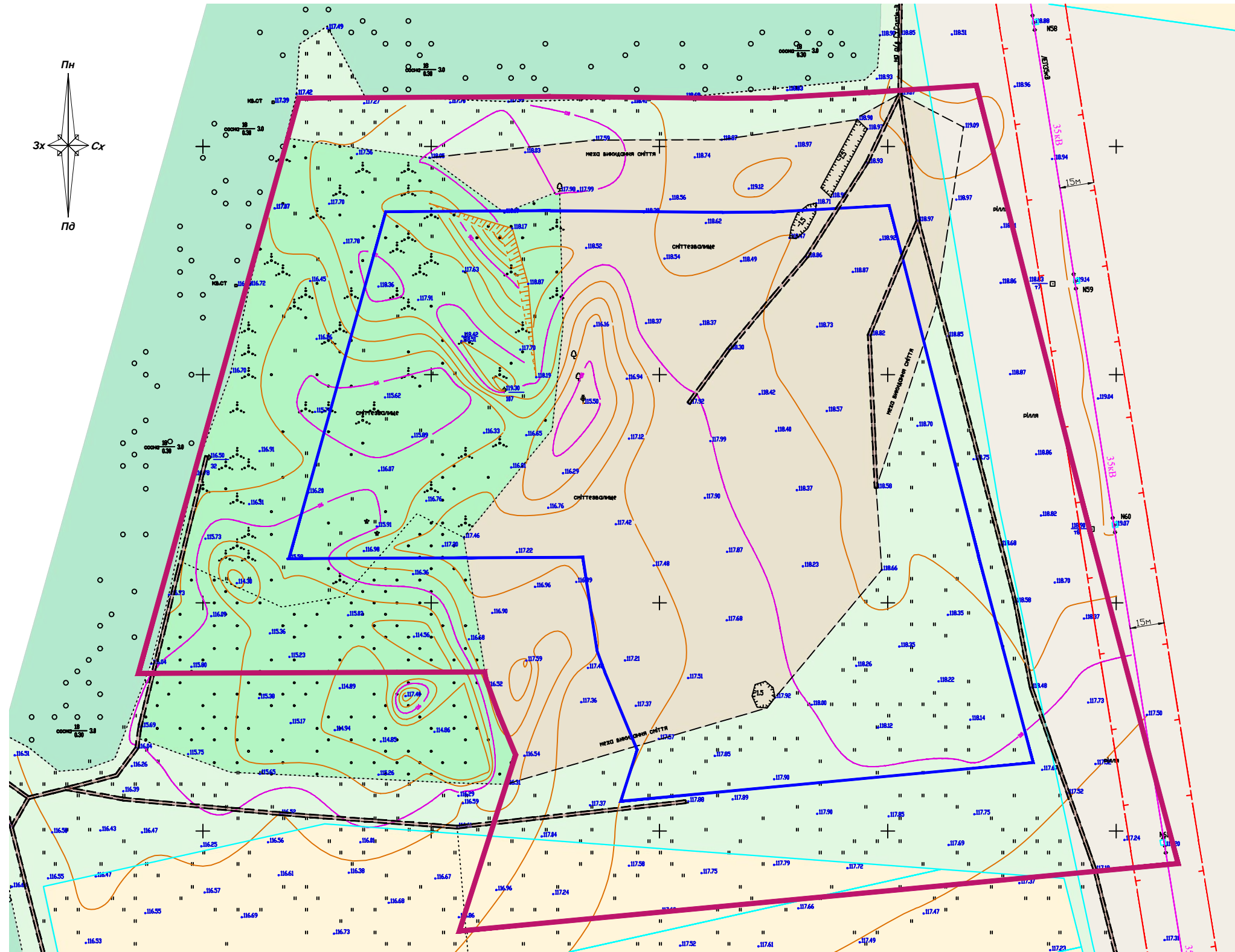




# ДЕТАЛЬНИЙ ПЛАН ТЕРИТОРІЇ

для розміщення полігону твердих побутових відходів за межами населених пунктів на території Старосалтівської селищної ради Чугуївського району Харківської області

План існуючого використання території поєднаний зі схемою існуючих планувальних обмежень, М 1:1000



## УМОВНІ ПОЗНАЧЕННЯ:

- умовна межа розробки ДПТ
- існуюча межа земельної ділянки (кадастровий номер 6321655800:04:000:0199)
- межі існуючих земельних ділянок

Території:

- території вкриті чагарниковою рослинністю
- озеленені території (переважно з трав'яною рослинністю)
- території вкриті зеленими насадженнями

- ділянка під складування ТПВ

Покриття:

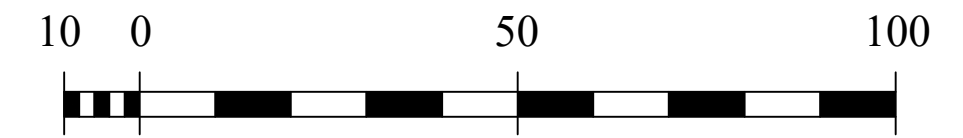
- дороги з ґрунтовим покриттям

Планувальні обмеження:

- охоронні зони високовольтних повітряних ліній електромереж 35 кВ (15 м)

Магістральні інженерні мережі:

- високовольтні повітряні лінії електромереж 35 кВ



М 1:1000  
В 1 сантиметрі 10 метрів

						Замовник: Старосалтівська селищна рада		
						Детальний план території для розміщення полігону твердих побутових відходів за межами населених пунктів на території Старосалтівської селищної ради Чугуївського району Харківської області		
Зм.	Кільк.	Лист	№ док	Підпис	Дата	Стадія	Аркуш	Аркушів
Директор		Кондратюк			2021	МД	2	7
ГАП		Головченко			2021			
Архітектор		Кондратюк			2021			
Архітектор		Бондар			2021			
Архітектор		Остапченко			2021			
Інженер-землепорядник		Халіков			2021	План існуючого використання території поєднаний зі схемою існуючих планувальних обмежень, М 1:1000		Інститут планування територій